

# Instalación posterior de Válvula relé Vehículos Atego 1016

Valido para vehículos con frenos ABS

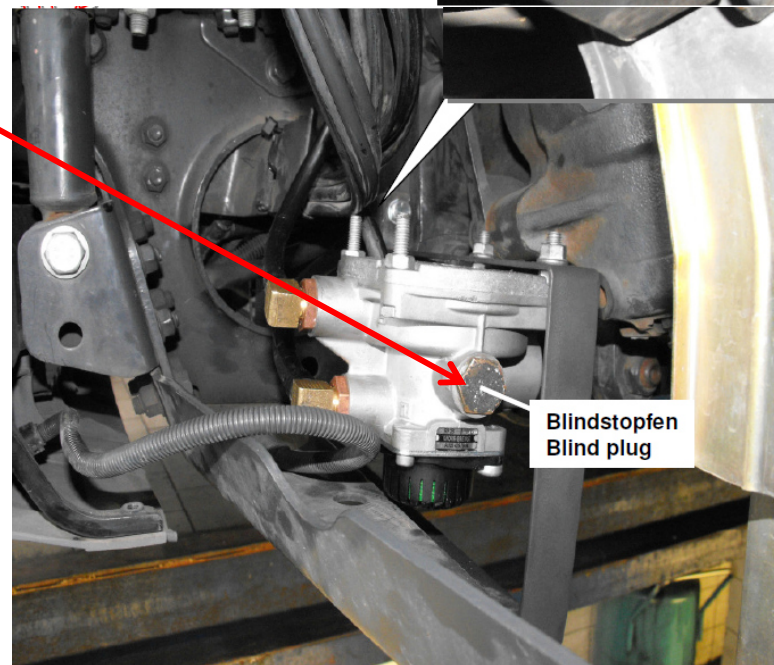
Ilustración de ejemplo de instalación de válvula relé

Remover esquina de parachoques delantero Izquierdo



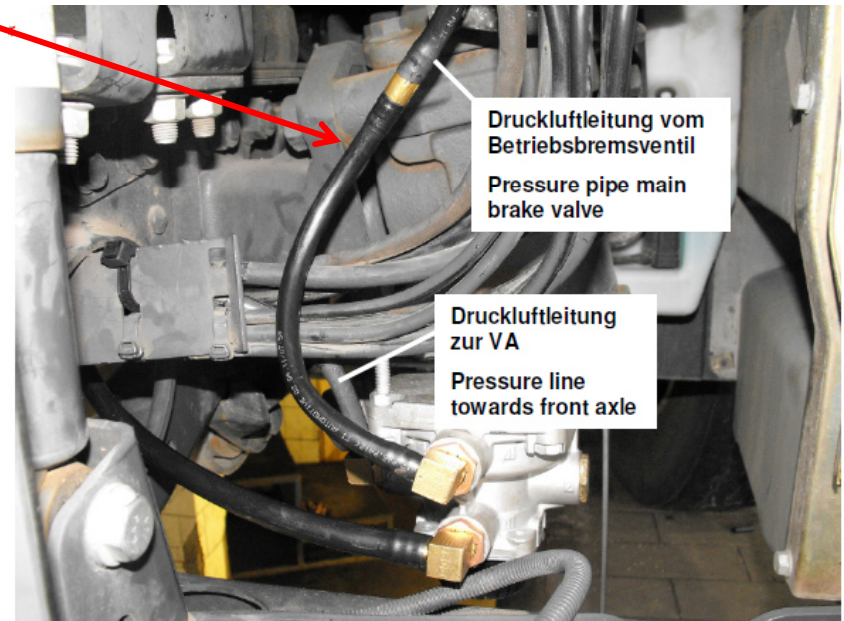
-Fijar la válvula al soporte del parachoques y al Chasis como se muestra en la figura.

-Instalar tapón en la segunda salida como se muestra en la figura .



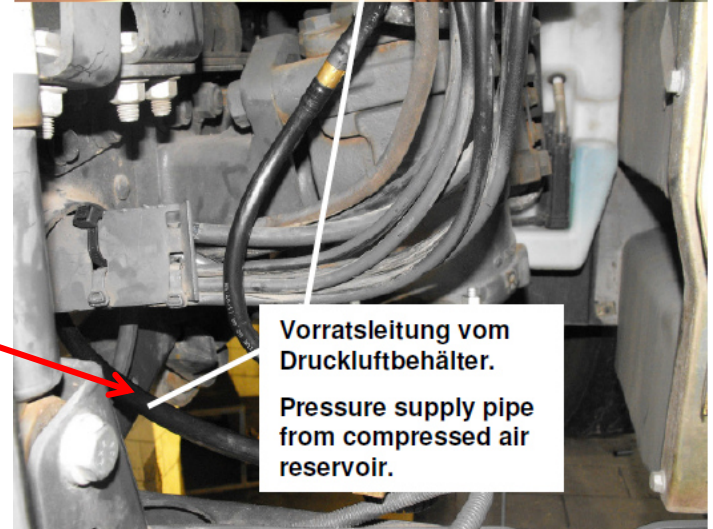
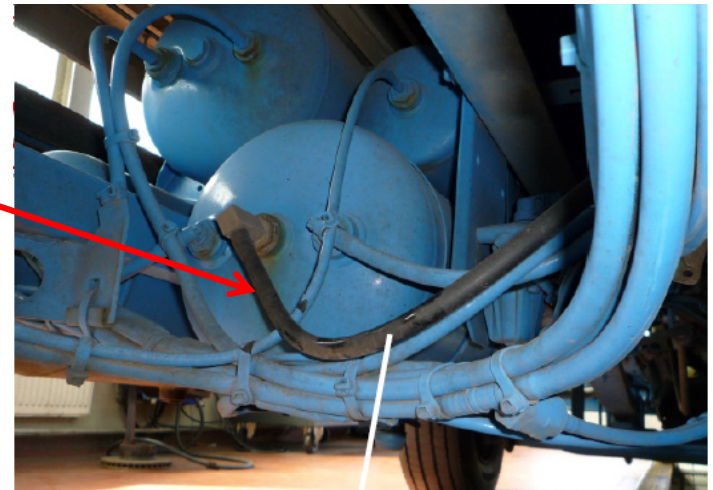
Blindstopfen  
Blind plug

- Conectar la salida 22 de la válvula pedal a la entrada 4 de la válvula relé
- Usar Tecalan de 12x 1.5
- Conectar las Válvulas de ABS delantera con la salida 2 de la válvula relé.



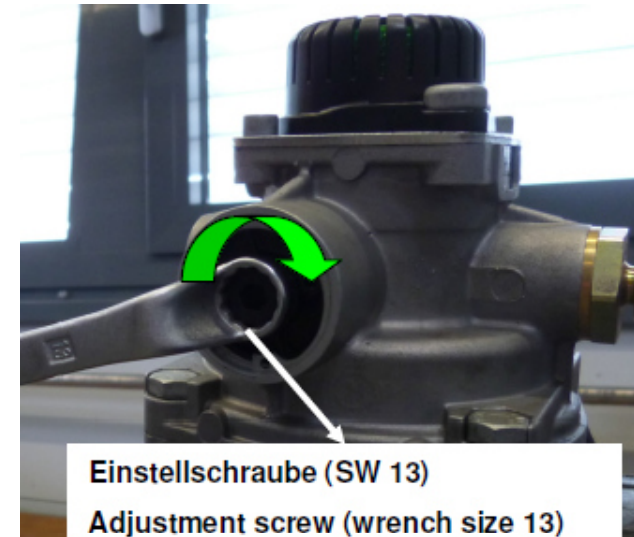
-Hacer conexión desde el estanque del circuito de frenos 2 a la entrada 1 de la válvula relé

- Usar Tecalan de 16 X 2



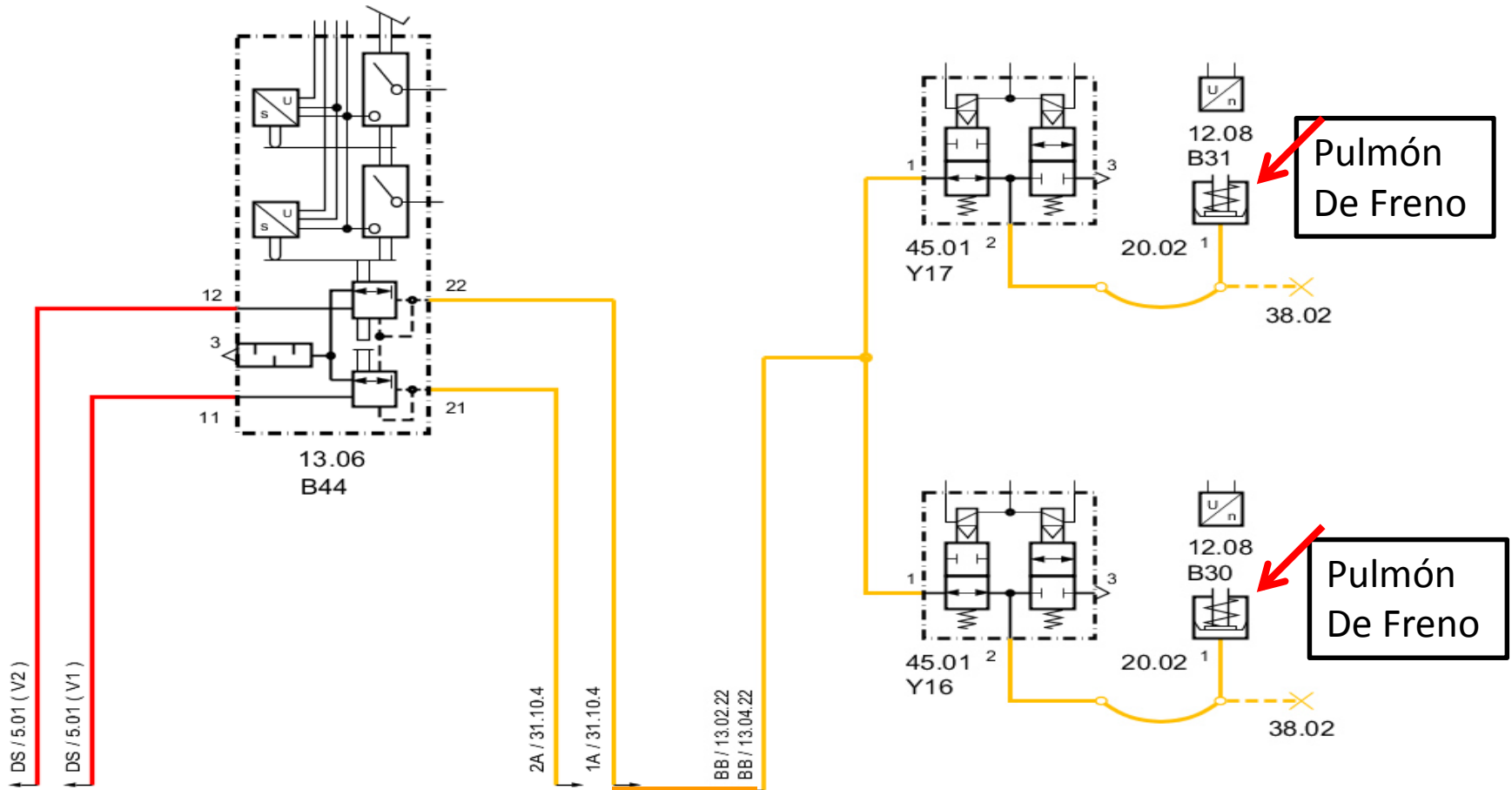
- Arrancar el motor y llenar por completo el circuito de aire .
- Chequear todas las conexiones respecto a posibles fugas y subsanarlas.
- Presionar a fondo el pedal mantenerlo de esta forma y verificar que no hayan fugas.

- La válvula nueva no viene con precarga definida
- Se debe realizar la precarga aplicando una vuelta ( 360° ) como muestra la figura, con esto aumenta la presión en 0.5 BAR aproximadamente.
- Instalar manómetro de presión en al salida 22 de La válvula pedal.
- Simultáneamente instalar manómetro en cilindro de frenos delanteros.
- Compare la presión de frenado del eje delantero con la presión de la salida 22 de la válvula pedal .
- Los cilindros delanteros deben presentar una lectura de 0.5 Bar por sobre la salida 22 cuando esta ultima presente una lectura de 1 BAR.

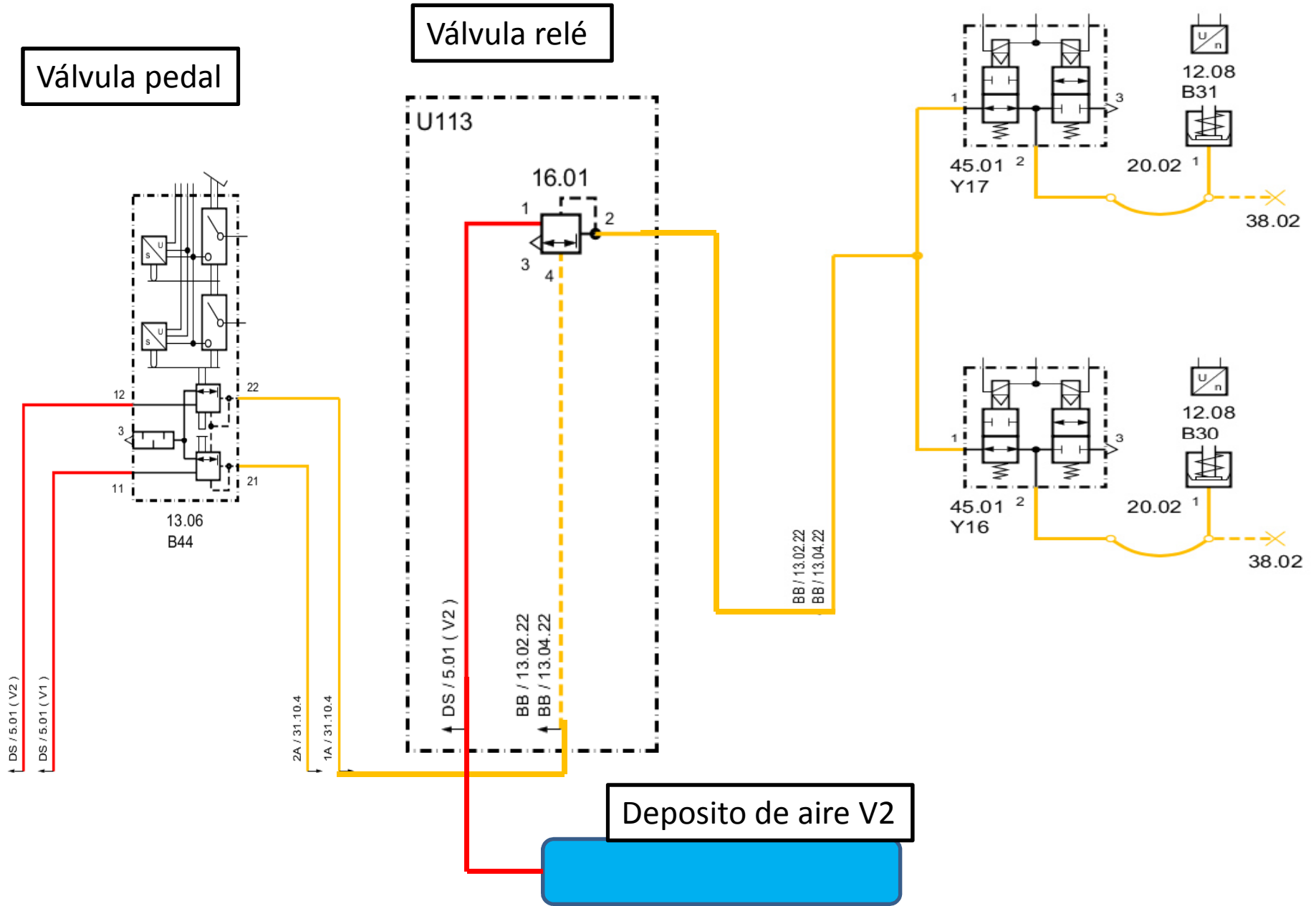


# Circuito Original de Frenos Atego 1016

Válvula pedal



# Circuito Modificado con Válvula relé de Frenos Atego 1016



Listado de repuestos Involucrados  
Y mano de obra

Cantidad	Unidad medida	Material	Denom.material	Denominación clave
0.700	H	MAT_LV_MERCEDES01	LABOR MERCEDES BENZ	
1	UN	A0054297944:MBC	VALVULA	VALVULA
4	UN	A0019908171:MBB	RACOR ANGULAR	RACOR ANGULAR
4	UN	A0009970934:MBB	CASQUILLO CON ROSCA	CASQUILLO CON ROSCA
5.000	M	A0009875027:MBB	TECALAN 12 MM.	TECALAN 12 MM.
1	UN	A0029901171:MBB	RACOR ANGULAR	RACOR ANGULAR
1	UN	A0004314831:MBB	EMPALME CONDUCTO FRENO	EMPALME CONDUCTO FRENO
20	UN	A3459977490:MBB	ABRAZADERA	ABRAZADERA
1	UN	A0009970934:MBB	CASQUILLO CON ROSCA	CASQUILLO CON ROSCA
2	H	MAT_LV_MERCEDES01	LABOR MERCEDES BENZ	
15.000	UN	4000007	TRABAJO FUERA DE TALLER PARA GTIA	Confección de soporte