

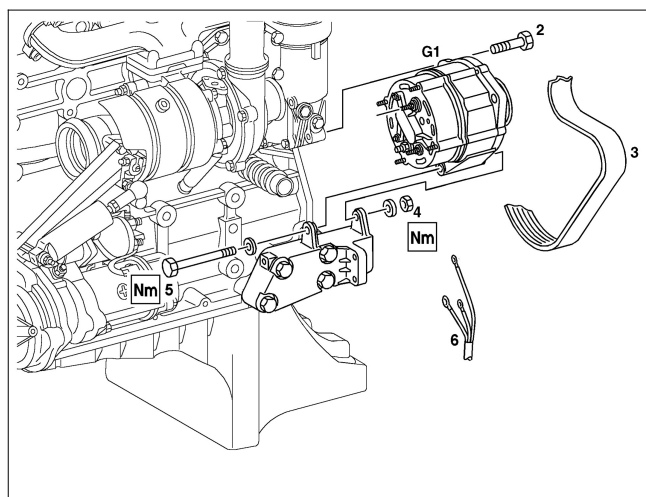
Motor de combustión interna 904.9, 906.9, 924.9, 926.9 con Vehículo 368, 382.17, 382.18, 384.06, 384.07, 634.001, 685.282, 685.284, 685.289, 685.290, 979.2

Motor de combustión interna 904.978 con Vehículo 384.334

Motor de combustión interna 924.929 con Vehículo 384.3

- 2 Tornillo de fijación del alternador en el soporte superior
 3 Correa poly-V
 4 Tuerca
 5 Tornillo de fijación del alternador en el soporte inferior
 6 Cables eléctricos

G1 Alternador



B15.40-0001-06

	Desmontar y montar		
1	Desconectar los cables de la batería.		
2	Desmontar la tubería de admisión de aire	Camiones y ómnibus con motor delantero.	AR09.10-B-8030A
3	Retirar la correa poly-V (3)	Motores 904.9 para camiones y ómnibus con motor delantero. Motores 906.9 y 924.9 para camiones y ómnibus con motor delantero. Motores 904.9; 906.9; 924.9 y 926 para ómnibus con motor trasero.	AR13.22-B-1202A AR13.22-B-1202C AR13.22-B-1202G
4	Desconectar los cables eléctricos (6) del alternador (G1)	Cuando se efectúe la conexión de los cables eléctricos en el alternador, observar la correcta posición de estos.	
5	Retirar el tornillo (2) de fijación del alternador (G1) en el soporte superior.	Nm	*BA15.40-B-1002-01B
6	Retirar la tuerca (4) del tornillo (5) de fijación del alternador (G1) en el soporte inferior.	Nm	*BA15.40-B-1001-01B
7	Retirar el tornillo (5) y el alternador (G1).		
8	Efectuar el montaje en el orden inverso		

Alternador

Número	Denominação		Motor 924.9; 926.9
BA15.40-B-1001-01B	Tornillo del soporte del alternador en el filtro de aceite	Nm	40
BA15.40-B-1002-01B	Tuerca del alternador en el soporte	Nm	50