

Montaje del filtro de partículas diésel de la caja ATS

⚠ Advertencia

¡Peligro de cortocircuito e incendio! En caso de trabajos inadecuados en el sistema eléctrico y en los fusibles hay peligro de sufrir lesiones.

[Detalles...](#)

⚠ Advertencia

¡Peligro de lesiones! Peligro de sufrir lesiones en la piel y en los ojos al manipular objetos calientes o incandescentes. El contacto con objetos calientes o incandescentes sin utilizar medios protectores adecuados causa graves quemaduras en la piel y los ojos. En caso de entrar en contacto con agua objetos incandescentes se generan vapores o salpicaduras de agua caliente, las cuales pueden originar graves quemaduras en la piel y en los ojos. El contacto de objetos calientes o incandescentes con la piel o los ojos puede originar lesiones graves o incluso permanentes. Si se produce el contacto de objetos incandescentes con materiales inflamables hay peligro de incendio.

[Detalles...](#)

⚠ Advertencia

¡Peligro de lesiones! Peligro de lesiones por cortes y excoriaciones en partes del vehículo de cantos vivos. Al trabajar en partes de la carrocería, la superestructura, grupos y del tren de rodaje que, debido al proceso de fabricación o a la etapa de mecanizado no estén (aún) desbarbadas, se pueden producir en las rebabas lesiones por cortes, desgarros o excoriaciones.

[Detalles...](#)

⚠ Peligro

¡Peligro de quemaduras, asfixia e intoxicación! Peligro al trabajar en el sistema de escape y en los componentes relacionados con él. Peligro de asfixia y peligro de intoxicación al inhalar componentes gaseiformes y sólidos del gas de escape. Peligro de intoxicación por contacto de la piel con componentes sólidos del gas de escape. → Llevar puesta ropa protectora, gafas protectoras y máscara respiratoria → Utilizar instalación extractora de aire → Alejar a las personas de la zona de peligro

[Detalles...](#)

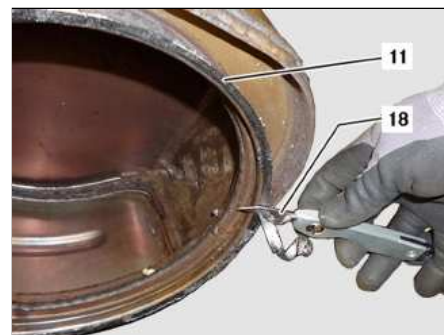
⚠ Advertencia

¡Peligro de lesiones! Peligro de sufrir lesiones en caso de caída de componentes pesados o de difícil manejo. La caída inesperada de los componentes puede causar graves lesiones en el cuerpo y en las extremidades.

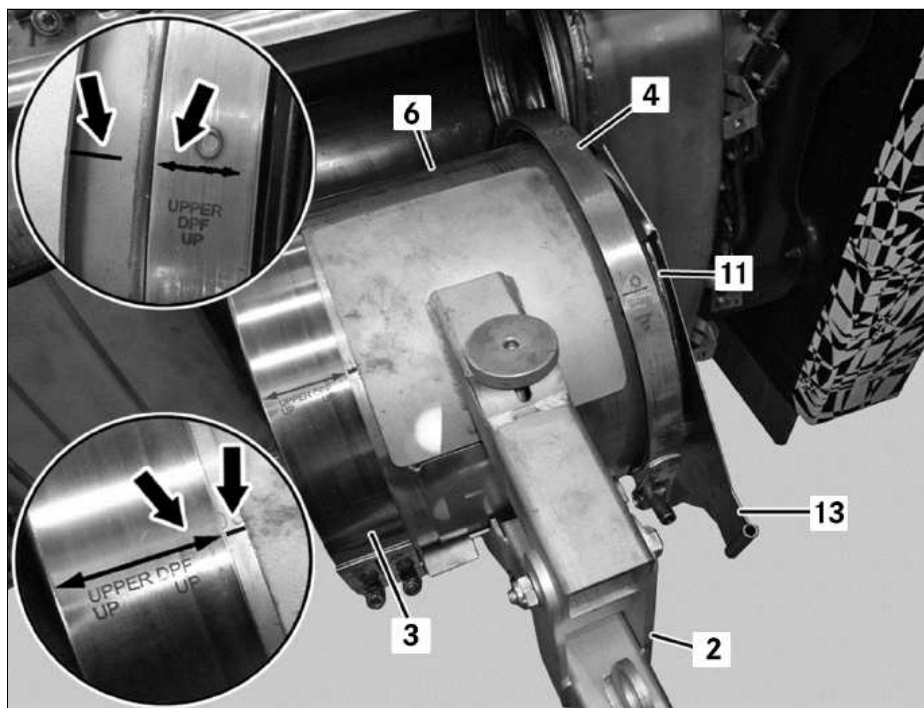
[Detalles...](#)

Modo de proceder

1. Quitar completamente la junta anular (**11**) con una cuchilla (**18**) retirándola de la brida de la caja ATS.



M49,20-0086-71



M49,20-0033-76

2. Fijar el filtro de partículas diésel (**6**) en el alojamiento (**2**) y colocarlo en el gato de maniobra.

Material de trabajo

Kit de alojamiento DPF en gato de maniobra o elevador de grupos

W 470 589 01 62 00

3. Colocar la abrazadera plana (3) y la abrazadera en V (4), montar la junta anular (11) nueva y fijarla con la ayuda para el montaje (13).

Material de trabajo

Ayuda para el montaje de la junta del filtro de partículas diésel

W 470 589 01 62 01

i Indicación

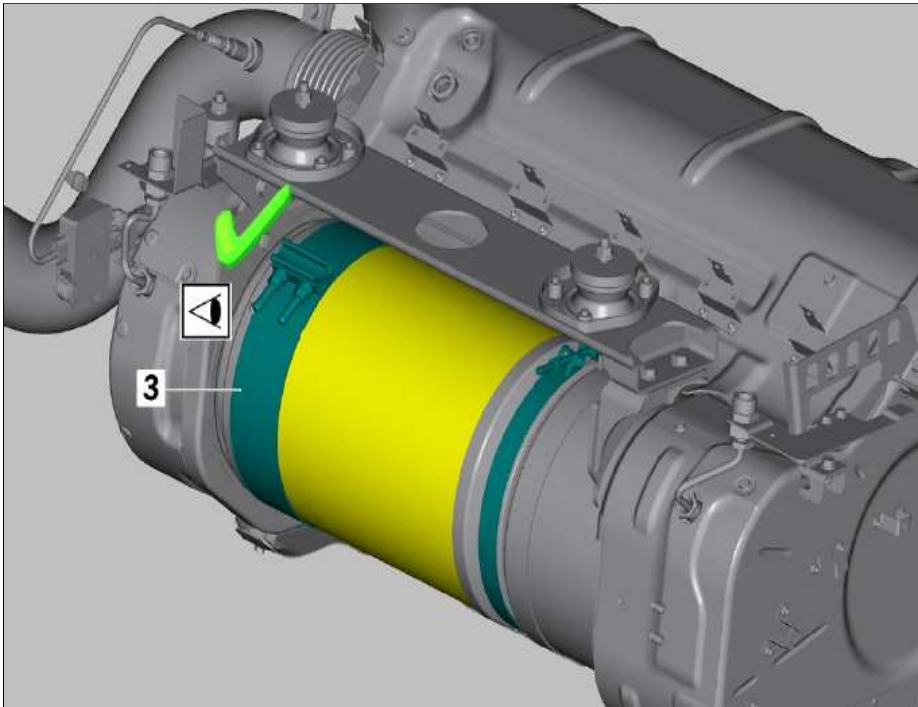
La abrazadera en V (4) y la abrazadera plana (3) se deben sustituir por regla general.

4. Usando el alojamiento (2) y el gato, colocar el filtro de partículas diésel (6) entre la brida de la caja ATS y el catalizador de oxidación diésel.

i Indicación

Alinear el filtro de partículas diésel (6) y la abrazadera plana (3) de modo que las marcas (flechas) queden a ras.

Estando montado se tiene que poder ver el número de identificación del filtro de partículas diésel (6).

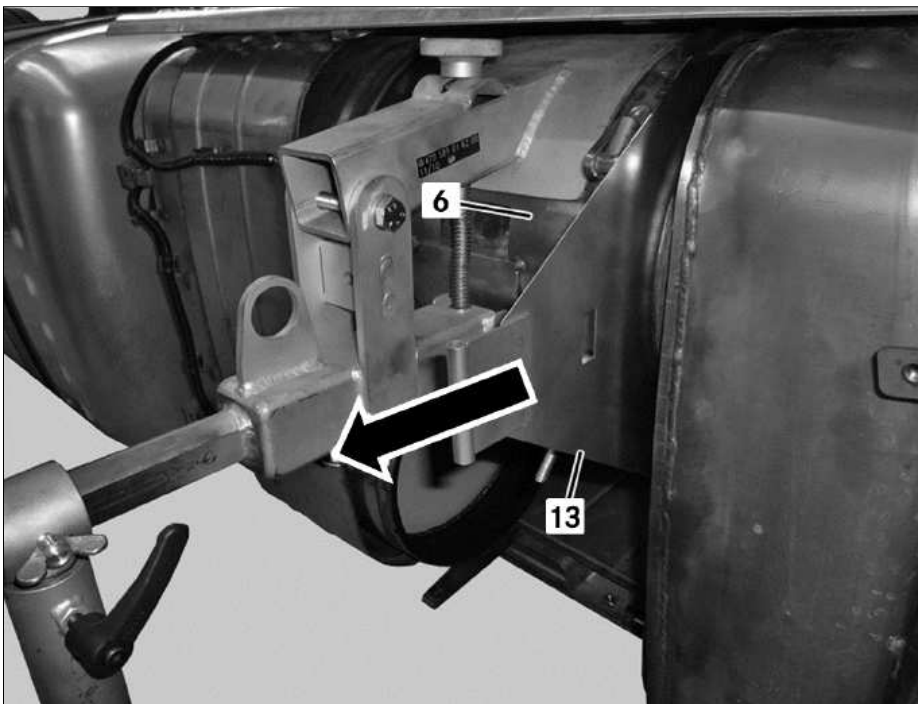


M49,20-0035-76

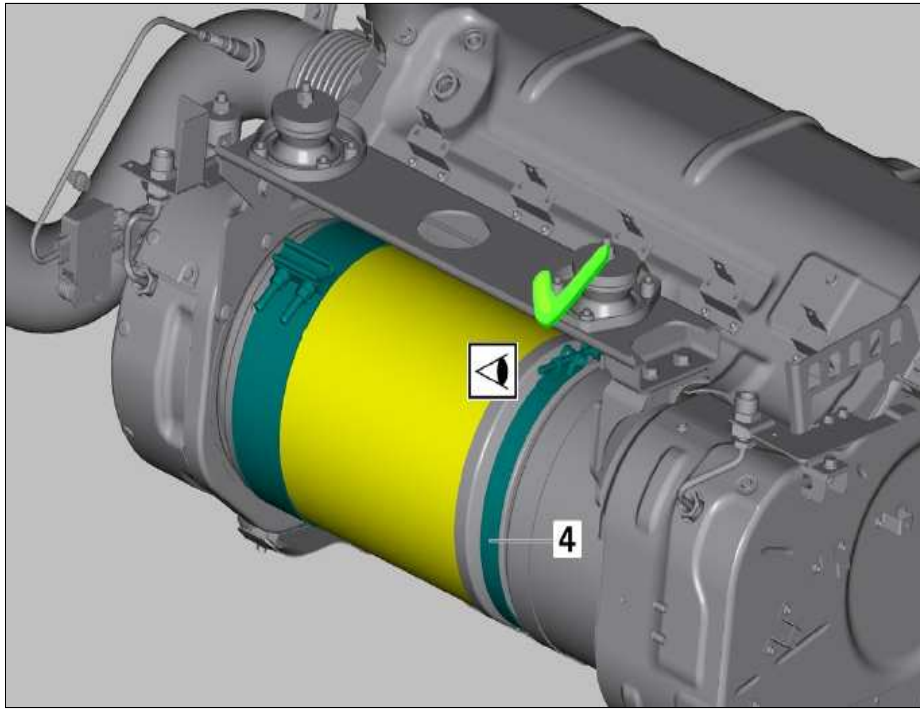
5. Alinear la abrazadera plana (3) solapada homogéneamente y pretensarla un poco.

i Indicación

Las uniones roscadas de la abrazadera deben mirar arriba hacia el lado exterior, para que se pueda volver a montar la tapa de mantenimiento.



6. Extraer la ayuda para el montaje **(13)**.



M49.20-0027-76

7. Posicionar la abrazadera en V **(4)** de forma que quede uniformemente solapada sobre la brida del filtro de partículas diésel y la brida de la caja ATS, y pretensarla un poco.

i **Indicación**

La unión roscada de la abrazadera debe mirar arriba hacia el lado exterior, para que se pueda volver a montar la tapa de mantenimiento.

8. Apretar la abrazadera en V **(4)**.

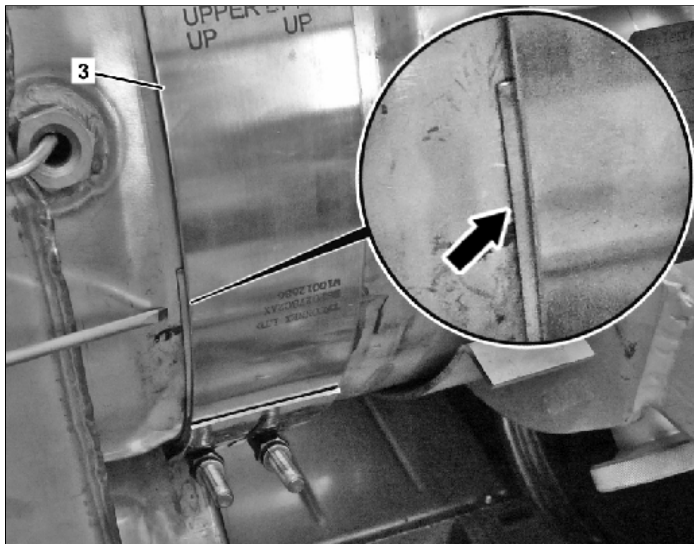
Par de apriete

Abrazadera en V del filtro de partículas diésel a la caja ATS (4)

Tuerca hexagonal

22 Nm

M8



W49.20-1041-11

9. Si fuera necesario, alinear el extremo de la abrazadera plana **(3)** con un destornillador.

! Precaución

Es imperativo asegurarse de que el extremo de la abrazadera plana **(3)** quede cubierto exactamente. Sólo así se asegura que la presión de apoyo se distribuya homogéneamente por todo el perímetro.

10. Apretar la abrazadera plana **(3)**.

Par de apriete

Abrazadera plana del filtro de partículas diésel al catalizador de oxidación del gasóleo (3)

Tuerca hexagonal

1. 5 Nm

M8

2. 15 Nm

3.	25 Nm
4.	35 Nm
5.	45 Nm

Indicación sobre el par de apriete:

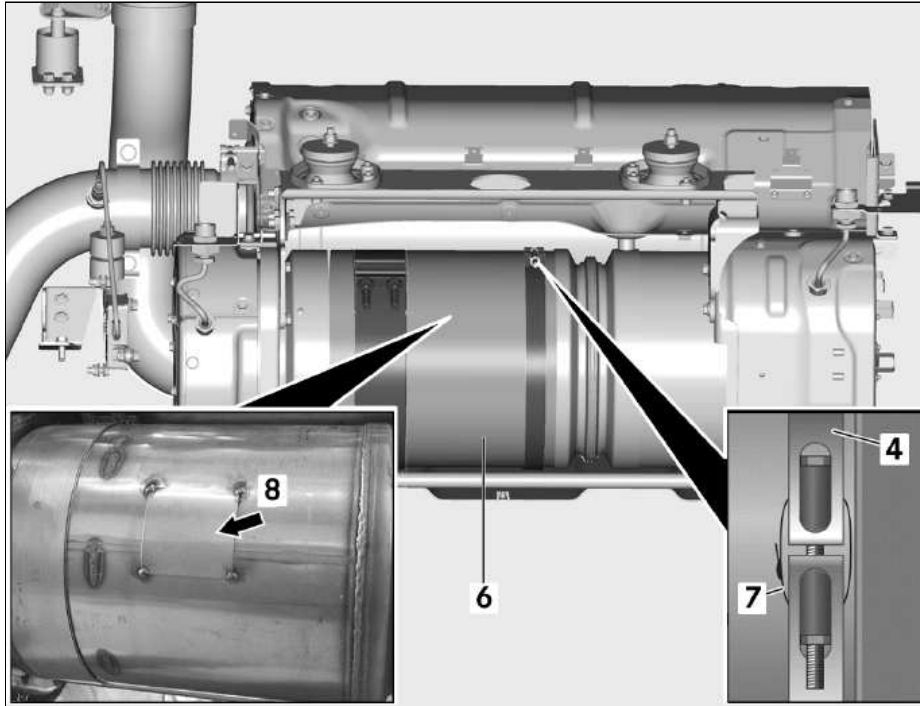
1) Repetir la última etapa de apriete.

i Indicación

Apretar siempre los tornillos de la abrazadera plana **(3)** alternadamente, hasta alcanzar el par de apriete definitivo.

En este contexto hay que tener en cuenta que, al apretar un atornillamiento, el otro atornillamiento pierde algo de su fuerza de tensión previa.

11. Poner el motor en marcha y comprobar la estanqueidad del sistema de escape.



M49,20-0029-76

12. Leer el número de precinto y anotarlo antes de precintar.

13. Comprobar el precinto y el número de identificación del filtro de partículas diésel

14. Pasar la cinta plana del precinto **(7)** por los extremos de la abrazadera en V **(4)**.

i Indicación

Colocar la cinta plana del precinto **(7)** de forma que se pueda seguir leyendo el número del precinto.

15. Tensar la cinta plana del precinto **(7)**.

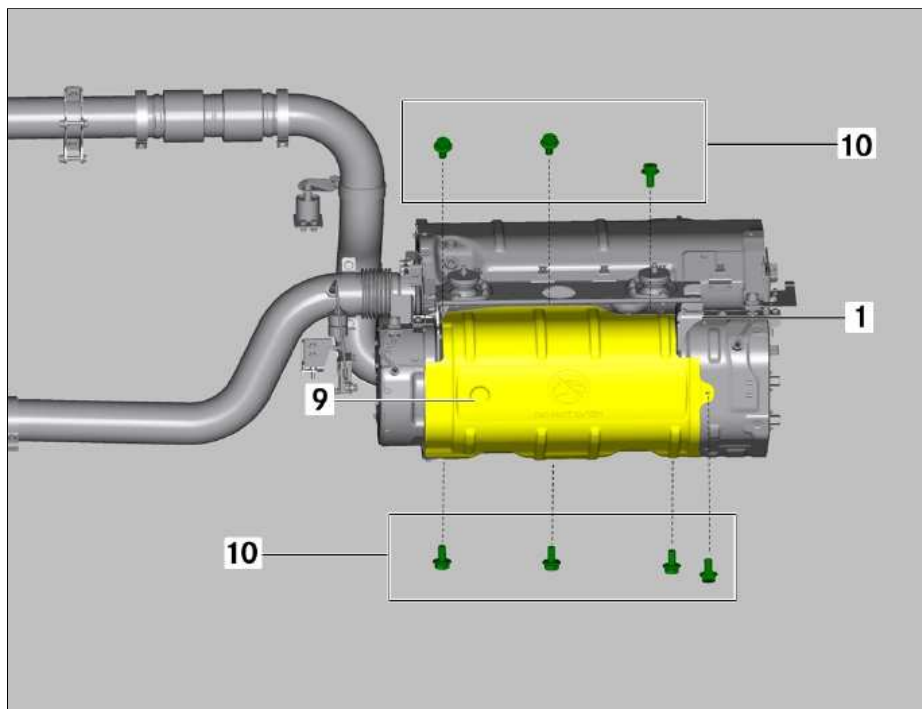
16. Anotar en la hoja de mantenimiento el número del precinto y el número de identificación del filtro de partículas diésel.

17. Cada sustitución del filtro de partículas diésel se debe documentar en el justificante de mantenimiento.

i Indicación

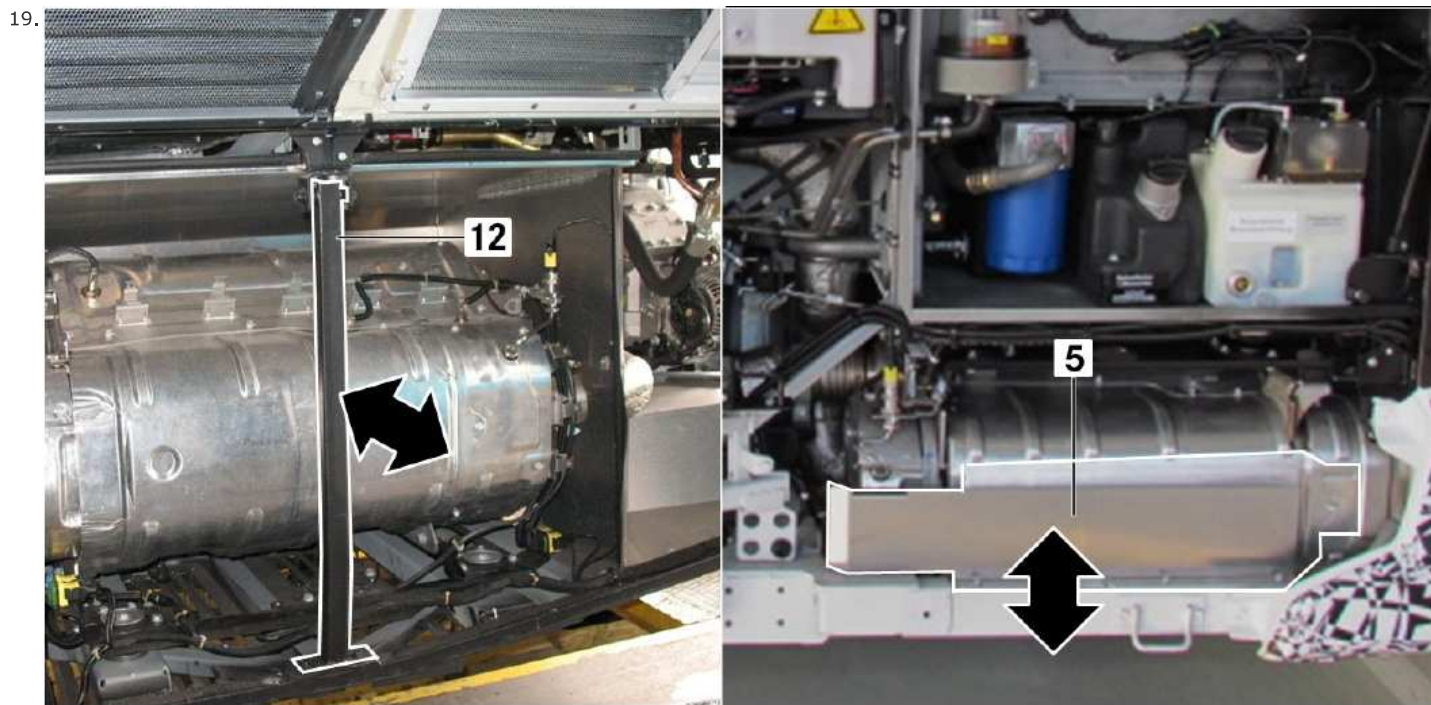
Al sustituir filtros de partículas diésel es necesario incluir con la devolución el siguiente formulario cumplimentado:

- Documento: [Formulario de sustitución de componentes EURO VI relacionados con los gases de escape](#)



M49,20-0028-76

18. Montar la tapa de mantenimiento (9) en la caja ATS (1).



20. **Alternativa 1 / 2 – Trabajos ulteriores para vehículos con motor montado centrado:**

- ▶ montar el tirante (12).

Par de apriete

Tirante vertical arriba en el armazón (12)

tornillo hexagonal

106 Nm

M12 × 1,5 × 90 – 10.9

Par de apriete

Tirante vertical abajo en el armazón (12)

tornillo hexagonal

20 Nm

M8 × 25 – 8.8

20. **Alternativa 2 / 2 – Trabajos ulteriores para vehículos con motor montado a la izquierda:**

- ▶ Montar la parte central de la zaga y la chapa calorífuga de 3 piezas (5).

Trabajos finales

1. Realizar el proceso de reprogramación y la puesta en marcha con Star Diagnosis
2. Reposicionar el estado del filtro de partículas diésel con Star Diagnosis

3. Anotar la sustitución del filtro de partículas diésel en el justificante de mantenimiento (número del filtro de partículas diésel y número del precinto).