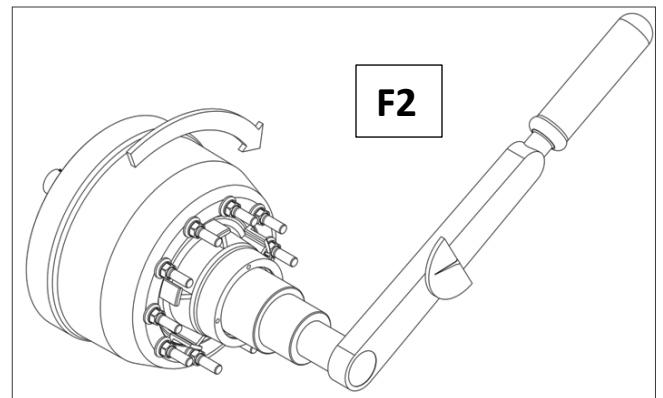
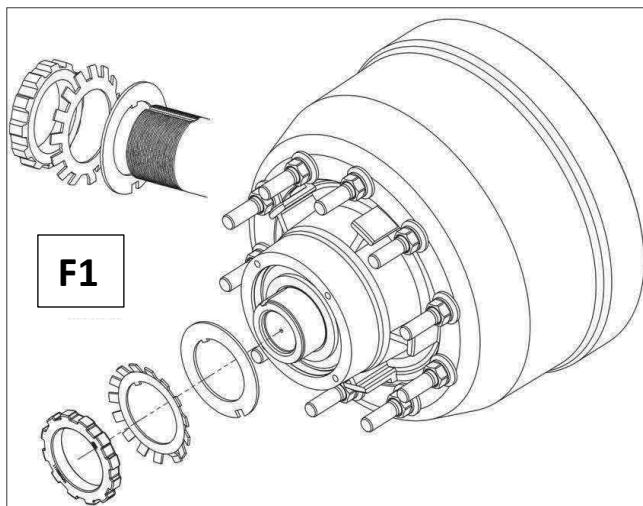


## PROCEDIMIENTO DE APRIETE DE MAZAS

Para garantizar el montaje y el espacio adecuados de la maza, se debe seguir el siguiente procedimiento cada vez que se repara o se reemplaza:

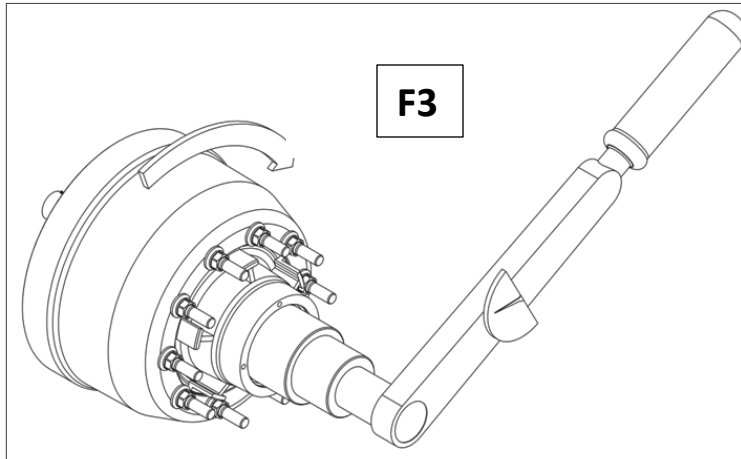
1. Después de montar la maza, las arandelas y las tuercas del eje (ver F1), se debe aplicar un torque de 270 Nm a la tuerca del eje (ver F2). Es muy importante que durante la aplicación la maza gire constantemente.

**IMPORTANTE:** nunca use llave de impacto para realizar este procedimiento



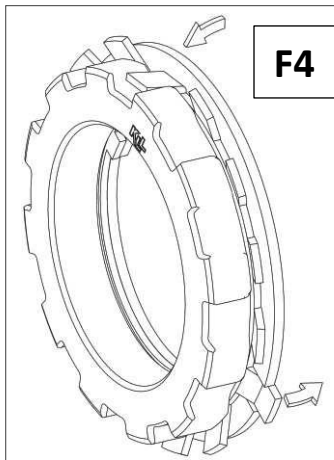
2. Luego, afloje la tuerca del eje aproximadamente una vuelta completa.

3. Vuelva a apretar a un par de 68 N.m (ver F3), siempre recordando rotar la maza durante la aplicación del torque.



4. Regrese la tuerca tan poco como sea necesario para que coincida con uno de los dientes de bloqueo.

5. Bloquee la tuerca del eje deformando el diente de la arandela como se muestra a continuación. (ver F4).



a) Una vez verificado el torque de 68 Nm, revisar que no exista el juego axial en la maza.

b) Rodar la maza notando que no tenga roce. (libre de juego).

c) Hacer rodar la maza con neumático instalado. (según punto B)

d) Si no se cumplieran los puntos señalados, se debe volver a realizar el torque desde punto 3.