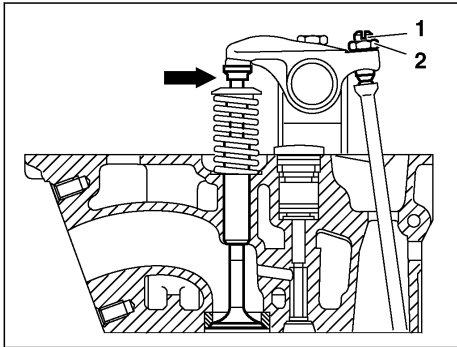


motor 904.9, 906.9, 924.9, 926.9 en el modelo 958.0/1

motor 906.9, 926.9 en el modelo 958.2

**Indicaciones sobre modificaciones**

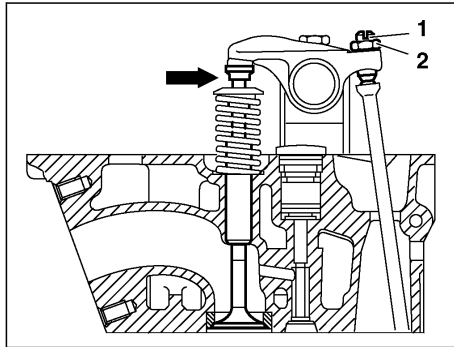
07.11.2019	Tapa de cierre de la mirilla en el cárter de distribución		BA01.60-B-1002-01A
07.11.2019	Tornillo para el dispositivo de giro del cárter de distribución		BA01.60-B-1003-01A
18.02.2022	Tolerancia de comprobación del juego de la válvula		BE05.30-B-1012-01D



N05.30-0307-01

**Válvula de admisión**

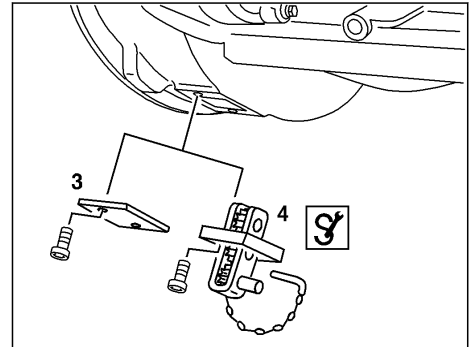
- 1 Tornillo de regulación
- 2 Contratuerca



N05.30-0307-01

**Válvula de escape**

- 1 Tornillo de regulación
- 2 Contratuerca



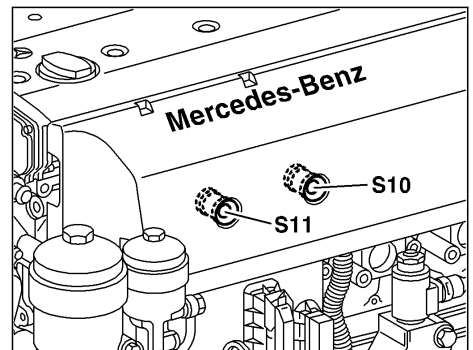
N03.30-0313-01

- 3 Tapa de cierre
- 4 Dispositivo de giro del motor

**Representado en el motor 904.9**

S10 Interruptor arranque del motor

S11 Interruptor parada del motor



N01.00-2048-01

1	Desmontar la cubierta de la culata		
AR			AR01.20-B-5014TA
2	Seleccionar el método para ajustar la holgura de válvulas Indicaciones generales referentes al ajuste del juego de válvulas	Motor 904.9, 906.9, 924.9, 926.9 no Tipo 958.0/1/2 Metodo 1 Ajuste por orden de inyección = Método 1. Ajuste en 2 posiciones del cigüeñal = Método 2	AH05.30-N-1000-01C
3	Retirar la tapa (3), instalar el dispositivo de giro (4) en el orificio de inspección del cárter de distribución y colocar el motor en la posición del cigüeñal de acuerdo con el método de ajuste seleccionado.	Motor 904.9, 906.9, 924.9 en el modelo 958.0/1/2 Tapa de cierre de la mirilla hacia el cárter de distribución Dispositivo de giro	BA01.60-B-1002-01A  904 589 04 63 00

4	Pulsar y mantener pulsado el interruptor de parada del motor (S11), apretar el interruptor de arranque del motor (S10) y colocar el motor en la posición del cigüeñal de acuerdo con el método de ajuste seleccionado.	El motor no arranca si se pulsan simultáneamente el interruptor de parada del motor (S11) y el interruptor de arranque del motor (S10).	
5 	Ajustar los puentecillos de válvulas	Comprobar o ajustar el juego de la válvula (flecha) con el motor frío como mínimo 30 minutos después de parar el motor y también durante un funcionamiento breve para garantizar un calentamiento uniforme. Solo es necesario en el motor 904.9 hasta el número final del motor 039739 o el motor 906.9 hasta el número final del motor 041955 y solo después de realizar trabajos en la culata del motor o en el mecanismo de basculación. Motor 904.9, 906.9, 924.9 en el modelo 958.0/1/2 Contratuera al tornillo de ajuste del puente de válvulas	AR05.00-B-5521-02TB  BA05.00-B-1002-01A
6	Comprobar el juego de la válvula (flecha) y ajustarlo	La tolerancia de comprobación del juego de válvulas solo es válida para la inspección, no para el ajuste. Motor 904.9, 906.9, 924.9, 926.9 en el modelo 958.0/1/2 Juego de las válvulas (valores de reglaje) Motor 904.9, 924.9, 926.9 en el modelo 958.0/1/2 Juego de la válvula (valor de comprobación) Juego de herramientas	BE05.30-B-1011-01D  BE05.30-B-1012-01D  000 589 10 99 00
7	Desmontar el dispositivo de giro (4) y montar la tapa (3) de la abertura de inspección en el cárter de distribución	Si el motor se giró con el dispositivo de giro (4).  . Tornillo del dispositivo de giro en el cárter de distribución Dispositivo de giro	BA01.60-B-1003-01A  904 589 04 63 00
8 	Montar la tapa de culata		AR01.20-B-5014TA

Valores de comprobación de las válvulas

Número	Denominación			Motor 904.9 hasta 415751	Motor 902.9, Motor 906.9 desde 415752
BE05.30-B-1011-01D	Juego de las válvulas (valores de reglaje)	Admisión	mm	0,40	0,40
		Escape	mm	0,60	0,60

Valores de comprobación de las válvulas

Número	Denominación			Motor 924.9, 925.9, 926.9
BE05.30-B-1011-01D	Juego de las válvulas (valores de reglaje)	Admisión	mm	0,40
		Escape	mm	0,60

Valores de comprobación de las válvulas

Número	Denominación			Motor 904.9 hasta 415751	Motor 924.9, 925.9, 926.9
BE05.30-B-1012-01D	Juego de la válvula (valor de comprobación)	Admisión	mm	-0,05...+0,05	-0,05...+0,05
		Escape	mm	-0,10...+0,10	-0,10...+0,10

**Nm** **Cárter de distribución**

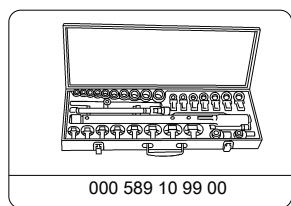
Número	Denominación		Motor 924.9, 925.9	Motor 902.9, 904.9, 906.9, 926.9
BA01.60-B-1002-01A	Tapa de cierre de la mirilla hacia el cárter de distribución	Nm	25	25

**Nm** **Cárter de distribución**

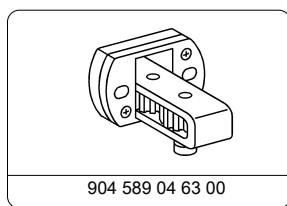
Número	Denominación		Motor 924.9, 925.9	Motor 902.9, 904.9, 906.9, 926.9
BA01.60-B-1003-01A	Tornillo del dispositivo de giro en el cárter de distribución	Nm	25	25

**Nm** **Distribución del motor - General**

Número	Denominación		Motor 902.9, 904.9, 906.9	motor 924.9, 925.9, 926.9 motor 924.9, 926.9
BA05.00-B-1002-01A	Contratuerca al tornillo de ajuste del puente de válvulas	Nm	25	25



Juego de herramientas



Dispositivo de giro